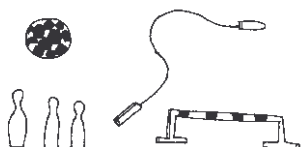


APERTO-CHIUSO

OBIETTIVO: Localizzare un oggetto nello spazio vissuto e nello spazio grafico rispetto a sé, ad altri, ad un oggetto.



Si propone agli alunni il seguente gioco: "La lepre ed il cacciatore".

LA LEPRE ED IL CACCIATORE.

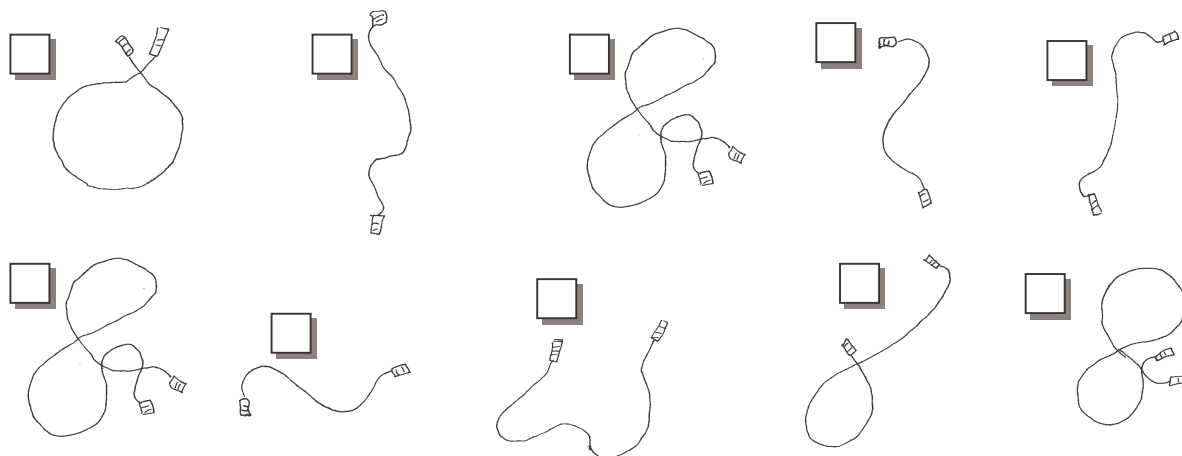
Si dispongono gli alunni in cerchio; tenendosi per mano il cerchio sarà **chiuso**. Due bambini saranno la lepre ed il cacciatore. Al comando "**APERTO**" i bambini si distaccheranno e le lepre potrà trovare scampo nel cerchio. Al comando "**CHIUSO**" i bambini si riprenderanno per mano e il cacciatore non potrà entrare. Quando il cacciatore raggiunge la lepre, le parti si invertono.



Gli alunni illustrano graficamente il gioco che hanno eseguito in palestra.

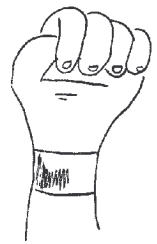
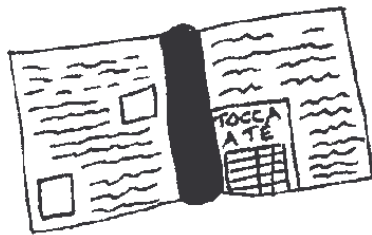
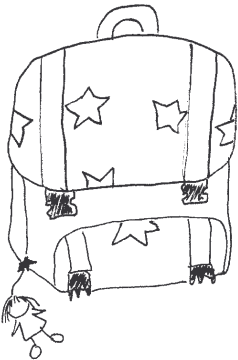
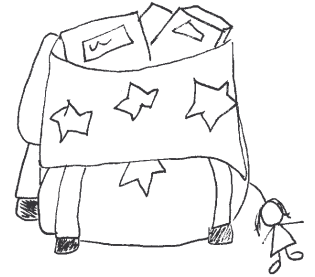
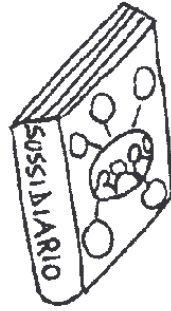
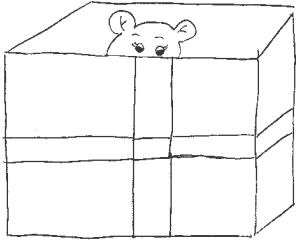


SEGNA CON UNA CROCETTA SOLO LE CORDE APERTE.



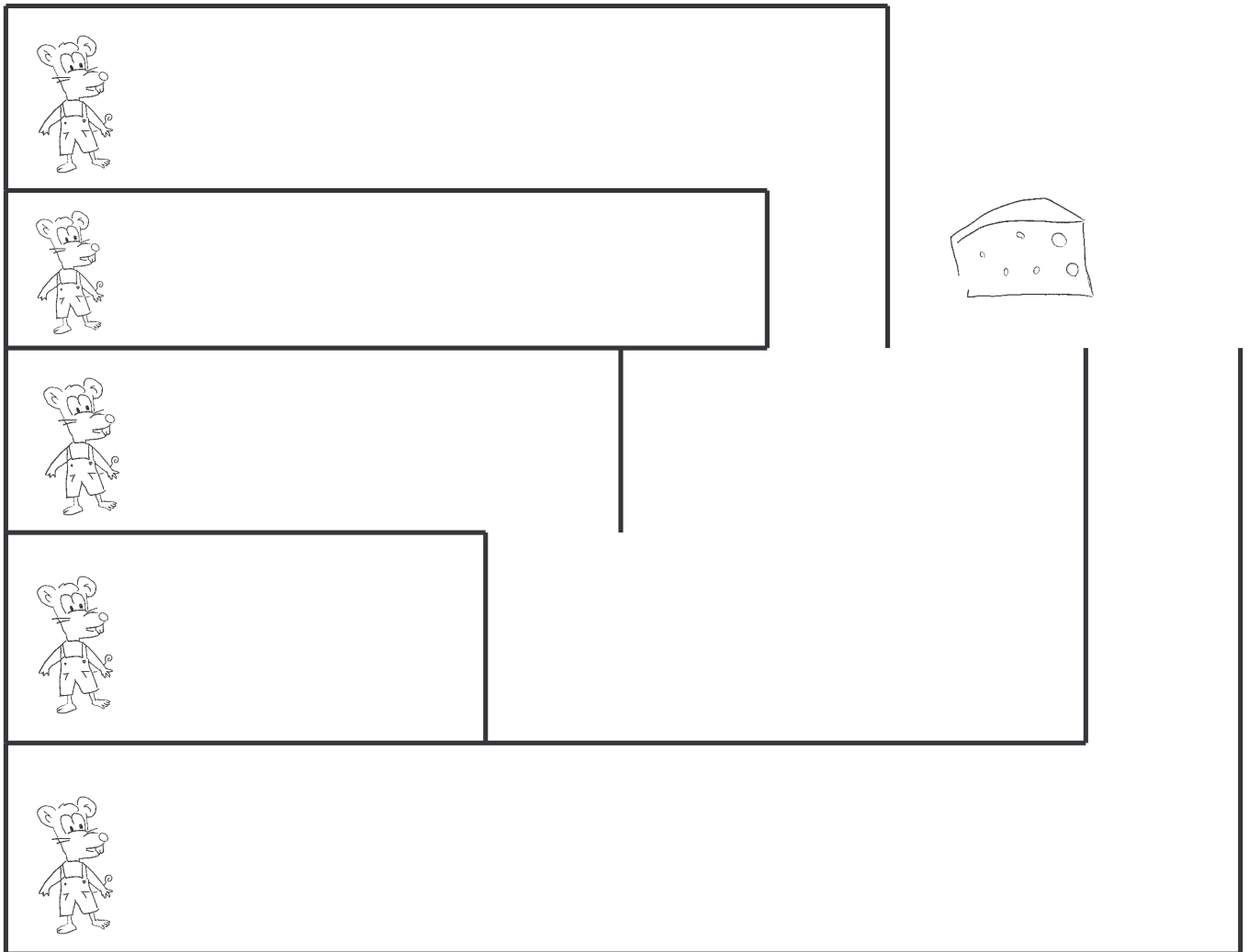


COLORA DI VERDE CIÒ CHE È APERTO E DI ROSSO
CIÒ CHE È CHIUSO.





COLORA SOLO I TOPOLINI CHE POSSONO USCIRE DALLA LORO TANA PER ROSICCHIARE IL FORMAGGIO.



CONTROLLA SE I TUOI COMPAGNI HANNO LAVORATO
COME TE.

AVEVI INDOVINATO?



SÌ



NO